

ภาพรวมธุรกิจ



บริษัท เมดิซ กรุ๊ป จำกัด (มหาชน) (“บริษัทฯ” หรือ “เมดิซ” หรือ “Medeze”) และบริษัทย่อย (รวมเรียกว่า “กลุ่มบริษัทฯ”) ประกอบธุรกิจให้บริการตรวจวิเคราะห์ คัดแยก เพาะเลี้ยง และรับฝากเซลล์ต้นกำเนิด (Stem Cells) และตรวจศักยภาพเซลล์ภูมิคุ้มกัน (NK Cells)



วิสัยทัศน์

“เป็นผู้รับฝากเก็บเซลล์ ด้วยเทคโนโลยีขั้นสูงที่มีความมั่นคงมากที่สุด ในเอเชีย”

บริการด้านเซลล์ต้นกำเนิด (Stem Cells)

 <p>สำหรับการก</p>	<p>1 Cord Blood Stem Cell Banking</p> <p>บริการจัดเก็บเซลล์ต้นกำเนิดจากการสกัดเลือด จากสายสะดือของการกแรกเกิด</p>	<p>2 Cord Tissue Stem Cell Banking</p> <ul style="list-style-type: none"> • บริการจัดเก็บเซลล์ต้นกำเนิดจากการสกัดเนื้อเยื่อจากสายสะดือของการกแรกเกิด • บริการเพาะเลี้ยงเพิ่มจำนวนเซลล์ต้นกำเนิดจากเนื้อเยื่อสายสะดือ
 <p>สำหรับบุคคลทั่วไป</p>	<p>3 Adipose Stem Cell Banking</p> <ul style="list-style-type: none"> • บริการจัดเก็บเซลล์ต้นกำเนิดจากการสกัดเนื้อเยื่อไขมัน • บริการเพาะเลี้ยงเพิ่มจำนวนเซลล์ต้นกำเนิดจากเนื้อเยื่อไขมัน 	<p>4 Hair Follicle Stem Cell Banking</p> <ul style="list-style-type: none"> • บริการจัดเก็บเซลล์รากผมจากการสกัดเนื้อเยื่อรากผม • บริการเพาะเลี้ยงเพิ่มจำนวนเซลล์รากผม

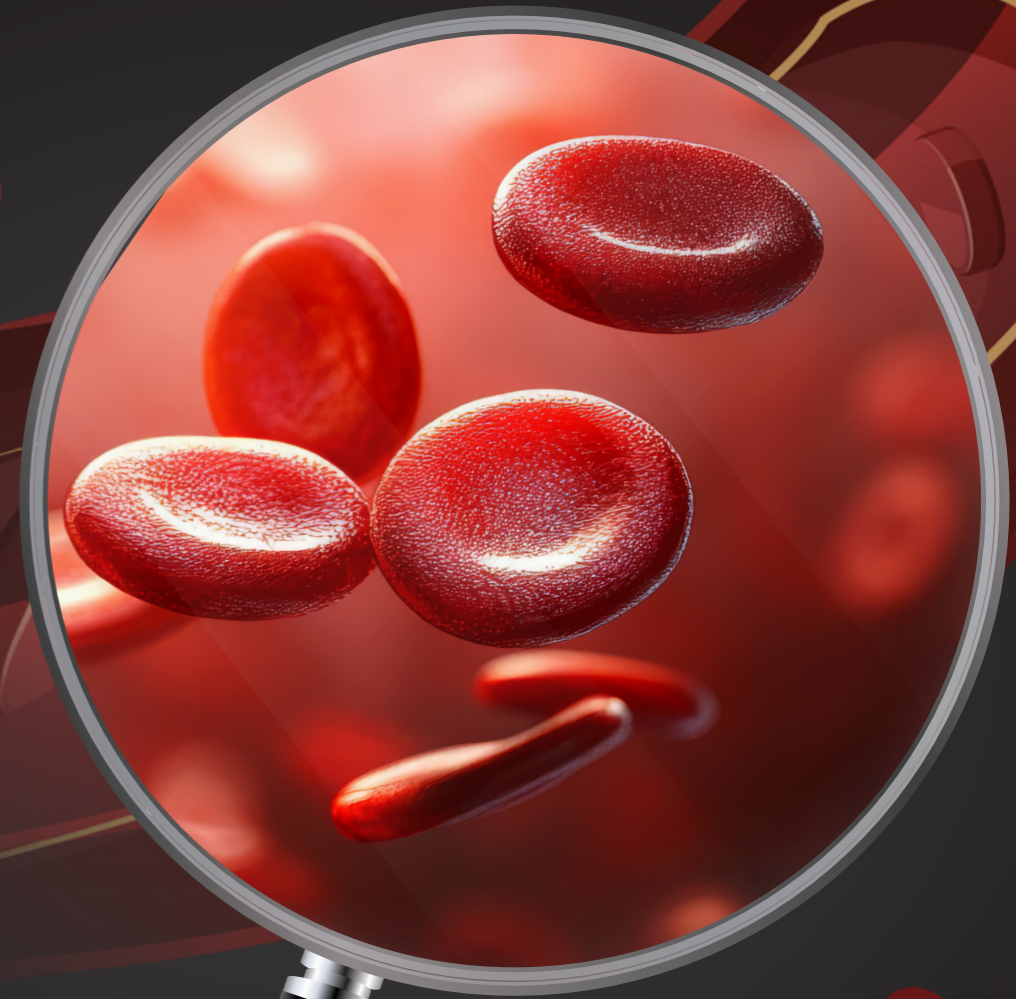
บริการด้านเซลล์ภูมิคุ้มกัน (NK Cells)

จำแนกบริการเป็น 3 ระดับ

<p>1 NK Test</p> <p>บริการทดสอบแบบคัดกรองสมรรถนะขั้นพื้นฐานของเซลล์ภูมิคุ้มกัน</p>	<p>2 Masuyama Test</p> <ul style="list-style-type: none"> • บริการทดสอบแบบคัดกรองสมรรถนะขั้นสูง • นับจำนวนของเซลล์ภูมิคุ้มกัน 	<p>3 NK Service</p> <ul style="list-style-type: none"> • บริการทดสอบยืนยันศักยภาพเซลล์ภูมิคุ้มกัน • คัดแยกและเพาะเลี้ยงเพิ่มจำนวน
---	--	--

Factsheet

9M2567



MEDEZE

บริษัท เมดิซ กรุ๊ป จำกัด (มหาชน)

คำสงวนสิทธิ์

เอกสารฉบับนี้จัดทำขึ้นเพื่อ บริษัท เมดิซ กรุ๊ป จำกัด (มหาชน) ข้อมูลที่ปรากฏในเอกสารฉบับนี้จัดทำโดยอาศัยข้อมูลจากแหล่งที่เชื่อถือได้ว่ามีความน่าเชื่อถือ และ/หรือ ถูกต้อง อย่างไรก็ตามไม่ยืนยันและไม่รับรองถึงความน่าเชื่อถือหรือความถูกต้องของข้อมูลดังกล่าว และไม่ได้รับประกันความถูกต้องของเอกสารฉบับนี้ไม่ว่าในกรณีใด ๆ ทั้งสิ้น แม้ว่าเอกสารฉบับนี้จะอ้างอิงจากแหล่งข้อมูลที่เชื่อถือได้ บริษัทฯรับประกันด้วยข้อสัญญาที่ว่าสิ่งที่ได้ ข้อความ ความคิดเห็น หรือการประเมินผลในเอกสารฉบับนี้มิได้เป็นการรับประกัน หรือเป็นการแสดงข้อเท็จจริงที่ถูกต้องหรือเหมาะสมแก่บุคคลที่สาม ๆ ลูกค้า ผู้บรรยาย และพนักงานของบริษัทฯ รวมทั้งบุคคลอื่น ๆ จะถูกจัดการตามกฎหมายเพื่อปกป้องข้อมูลของบริษัทฯ โดยอาศัยข้อมูลที่มีอยู่ในการพิจารณา ข้อมูลและความคิดเห็นที่ปรากฏในเอกสารฉบับนี้ มีสิทธิ์ที่จะเปลี่ยนแปลงได้โดยไม่มีการแจ้งล่วงหน้า ผู้ลงทุนควรใช้ข้อมูลของอย่างรอบคอบในการลงทุนแม้ว่าข้อมูลทั้งหมดจะถูกคุ้มครองลิขสิทธิ์

โครงสร้างกลุ่มบริษัท



บริการด้านเซลล์ต้นกำเนิด (Stem Cells)

ทุนจดทะเบียน : 534,000,000 บาท



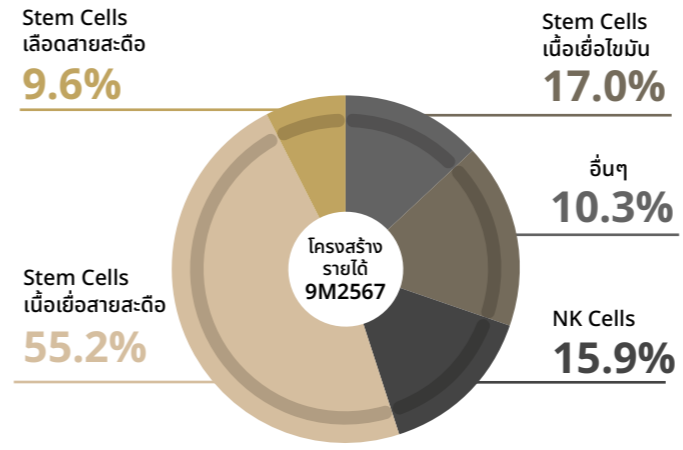
ผลการดำเนินงานที่สำคัญ



มาตรฐานสากล



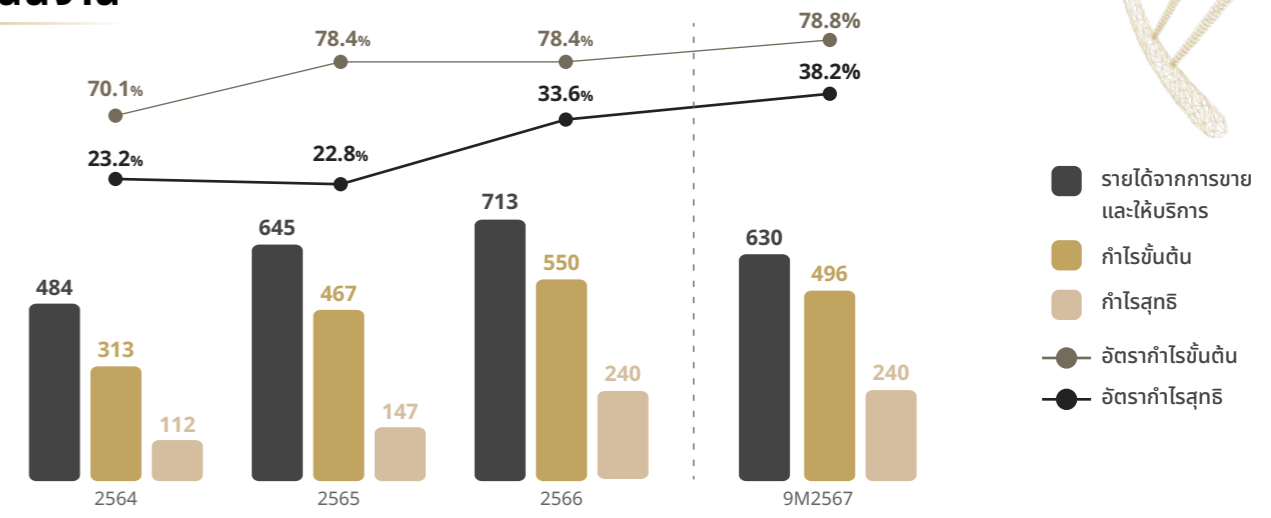
ข้อมูลทางการเงินที่สำคัญ



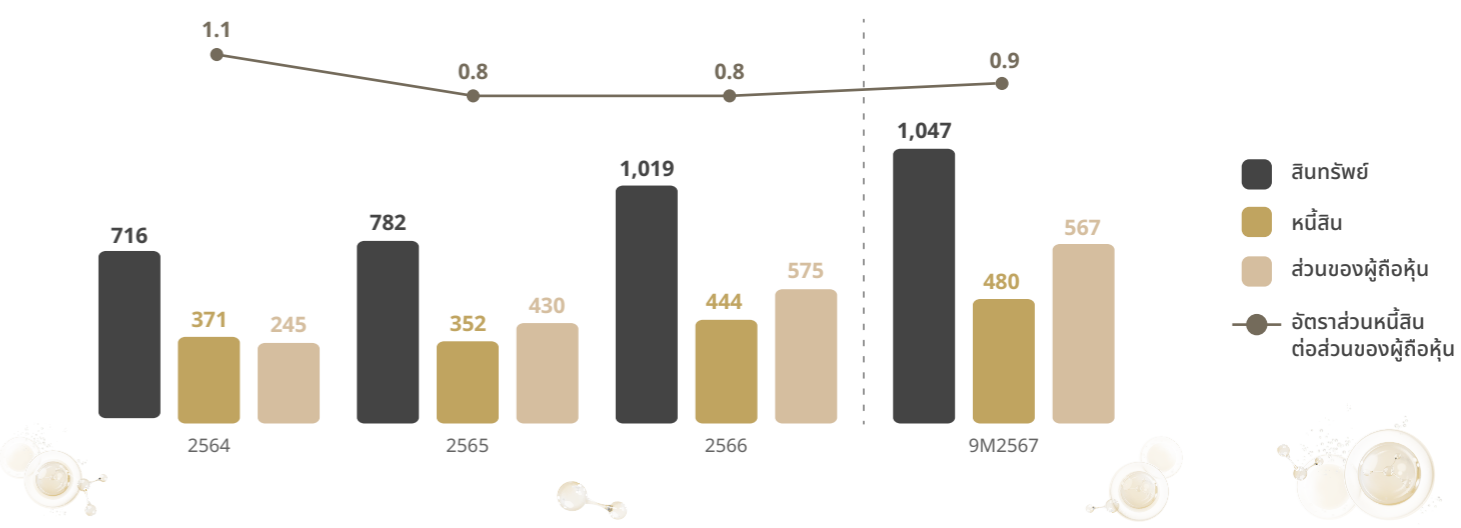
วัตถุประสงค์การระดมทุน

- ใช้ในการขยายธุรกิจเซลล์รากผม (Hair Follicle Cell Bank)
- เพื่อใช้ในการลงทุนติดตั้งระบบการกำจัดเก็บเซลล์ด้วยหุ่นยนต์ (Robotic Cell Culture System)
- เงินทุนหมุนเวียน

ผลการดำเนินงาน



ฐานะทางการเงิน



การเสนอขายหุ้น IPO

หุ้นสามัญเพิ่มทุนจำนวนไม่เกิน 268,000,000 หุ้น คิดเป็นไม่เกินร้อยละ 25.09 ของจำนวนหุ้นสามัญที่ออกและเรียกชำระแล้วทั้งหมดของกลุ่มบริษัทฯ ภายหลังจากการเสนอขายหุ้นเพิ่มทุนในครั้งนี้