

## ภาพรวมธุรกิจ

บริษัท เมดิซ กรุ๊ป จำกัด (มหาชน) (“บริษัทฯ” หรือ “เมดิซ” หรือ “Medeze”) และบริษัทย่อย (รวมเรียกว่า “กลุ่มบริษัทฯ”) ประกอบธุรกิจให้บริการตรวจวิเคราะห์ คัดแยก เพาะเลี้ยง และรับฝากเซลล์ต้นกำเนิด (Stem Cells) และตรวจศักยภาพเซลล์ภูมิคุ้มกัน (NK Cells)



### วิสัยทัศน์

“เป็นผู้รับฝากเก็บเซลล์ ด้วยเทคโนโลยีขั้นสูงที่มีความมั่นคงมากที่สุด ในเอเชีย”

## บริการด้านเซลล์ต้นกำเนิด (Stem Cells)

<p>สำหรับการก</p>	<p><b>1</b></p> <p><b>Cord Blood Stem Cell Banking</b></p> <p>บริการจัดเก็บเซลล์ต้นกำเนิดจากการสกัดเลือด จากสายสะดือของการกแรกเกิด</p>	<p><b>2</b></p> <p><b>Cord Tissue Stem Cell Banking</b></p> <ul style="list-style-type: none"> <li>• บริการจัดเก็บเซลล์ต้นกำเนิดจากการสกัดเนื้อเยื่อจากสายสะดือของการกแรกเกิด</li> <li>• บริการเพาะเลี้ยงเพิ่มจำนวนเซลล์ต้นกำเนิดจากเนื้อเยื่อสายสะดือ</li> </ul>
<p>สำหรับบุคคลทั่วไป</p>	<p><b>3</b></p> <p><b>Adipose Stem Cell Banking</b></p> <ul style="list-style-type: none"> <li>• บริการจัดเก็บเซลล์ต้นกำเนิดจากการสกัดเนื้อเยื่อไขมัน</li> <li>• บริการเพาะเลี้ยงเพิ่มจำนวนเซลล์ต้นกำเนิดจากเนื้อเยื่อไขมัน</li> </ul>	<p><b>4</b></p> <p><b>Hair Follicle Stem Cell Banking</b></p> <ul style="list-style-type: none"> <li>• บริการจัดเก็บเซลล์รากผมจากการสกัดเนื้อเยื่อรากผม</li> <li>• บริการเพาะเลี้ยงเพิ่มจำนวนเซลล์รากผม</li> </ul>

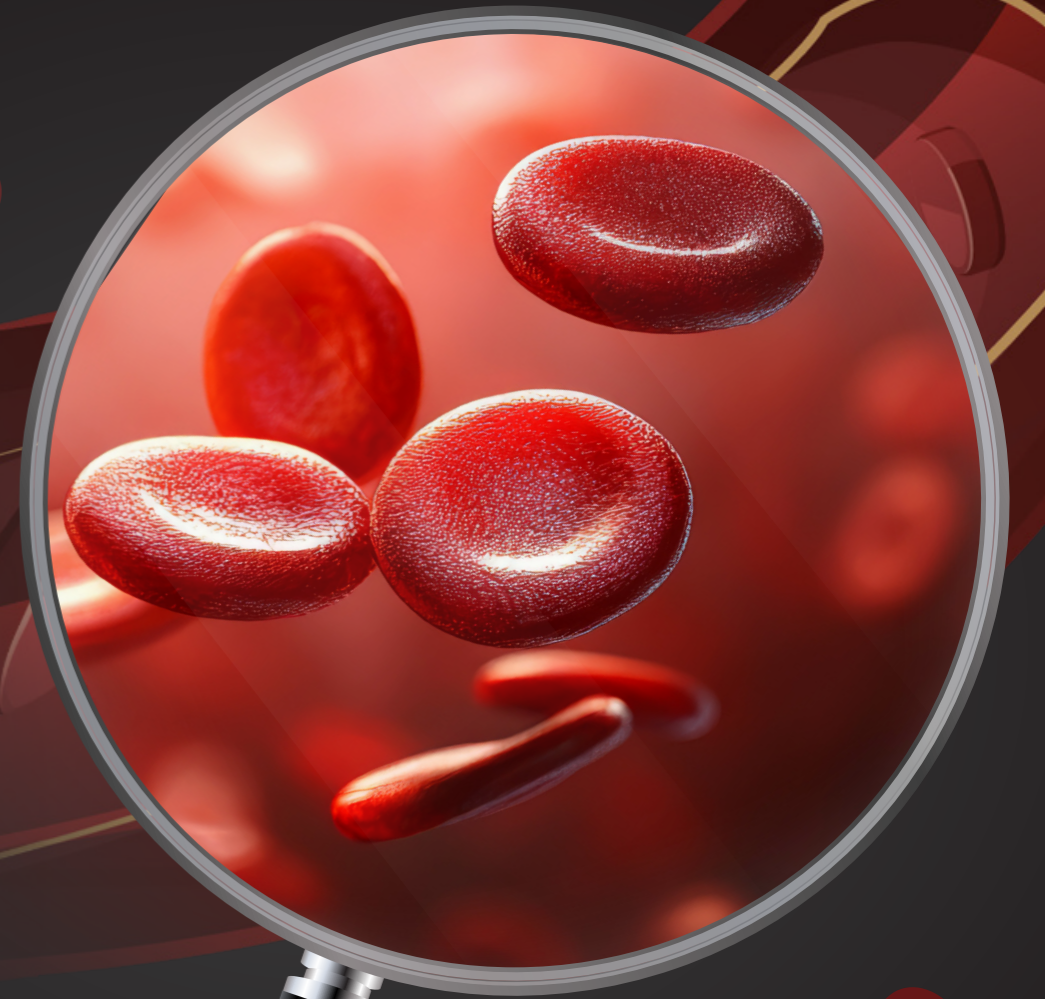
## บริการด้านเซลล์ภูมิคุ้มกัน (NK Cells)

จำแนกบริการเป็น 3 ระดับ

<p><b>1</b></p> <p><b>NK Test</b></p> <p>บริการทดสอบแบบคัดกรองสมรรถนะขั้นพื้นฐานของเซลล์ภูมิคุ้มกัน</p>	<p><b>2</b></p> <p><b>Masuyama Test</b></p> <ul style="list-style-type: none"> <li>• บริการทดสอบแบบคัดกรองสมรรถนะขั้นสูง</li> <li>• นับจำนวนของเซลล์ภูมิคุ้มกัน</li> </ul>	<p><b>3</b></p> <p><b>NK Service</b></p> <ul style="list-style-type: none"> <li>• บริการทดสอบยืนยันศักยภาพเซลล์ภูมิคุ้มกัน</li> <li>• คัดแยกและเพาะเลี้ยงเพิ่มจำนวน</li> </ul>
---	--	--

# Factsheet

## FY2567



**MEDEZE**

บริษัท เมดิซ กรุ๊ป จำกัด (มหาชน)

### คำสงวนสิทธิ์

เอกสารฉบับนี้จัดทำขึ้นเพื่อ บริษัท เมดิซ กรุ๊ป จำกัด (มหาชน) ข้อมูลที่ปรากฏในเอกสารฉบับนี้จัดทำโดยอาศัยข้อมูลจากแหล่งที่เชื่อถือได้ว่ามีความน่าเชื่อถือ และ/หรือ ถูกต้อง อย่างไรก็ตามไม่ยืนยันและไม่รับรองถึงความน่าเชื่อถือหรือความถูกต้องของข้อมูลดังกล่าว และไม่ได้รับประกันความถูกต้องของเอกสารฉบับนี้ไม่ว่าในกรณีใด ๆ ทั้งสิ้น แม้ว่าเอกสารฉบับนี้จะอ้างอิงจากแหล่งข้อมูลที่เชื่อถือได้ บริษัทรับประกันด้วยข้อสัญญาที่ว่าสิ่งที่ได้ ข้อความ ความคิดเห็น หรือการประเมินผลในเอกสารฉบับนี้มิได้เป็นการรับประกัน หรือเป็นการแสดงข้อเท็จจริงที่ถูกต้องหรือเหมาะสมแก่บุคคลที่สาม ๆ ลูกค้า ผู้บรรยาย และพนักงานของบริษัท รวมทั้งบุคคลอื่น ๆ จะถูกจัดการตามกฎหมายเพื่อปกป้องข้อมูลของบริษัท โดยอาศัยข้อมูลที่มีอยู่ในการพิจารณา ข้อมูลและความคิดเห็นที่ปรากฏในเอกสารฉบับนี้ มีสิทธิ์ที่จะเปลี่ยนแปลงได้โดยไม่มีการแจ้งล่วงหน้า ผู้ลงทุนควรใช้ข้อมูลอย่างรอบคอบในการลงทุนแม้ว่าข้อมูลทั้งหมดจะถูกคุ้มครองลิขสิทธิ์

# โครงสร้างกลุ่มบริษัท



## บริการด้านเซลล์ต้นกำเนิด (Stem Cells)

ทุนจดทะเบียน : 534,000,000 บาท



# ผลการดำเนินงานที่สำคัญ



รายได้โต (2564 - 2566)

25.4% CAGR

อัตรากำไรสุทธิ (2566 - 2567)

33.6% - 37.8%

BANK

ไม่มีหนี้สินจากสถาบันทางการเงิน

# มาตรฐานสากล



# ข้อมูลทางการเงินที่สำคัญ

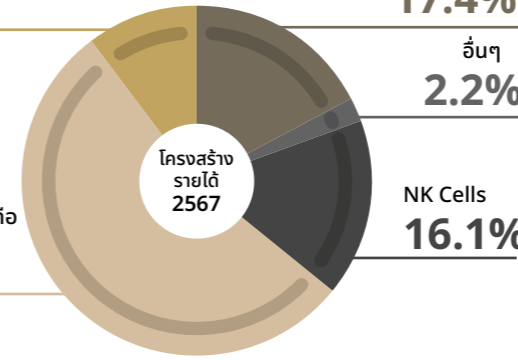
Stem Cells เลือดสายสะดือ 10.4%

Stem Cells เนื้อเยื่อไขมัน 17.4%

อื่นๆ 2.2%

Stem Cells เนื้อเยื่อสายสะดือ 53.2%

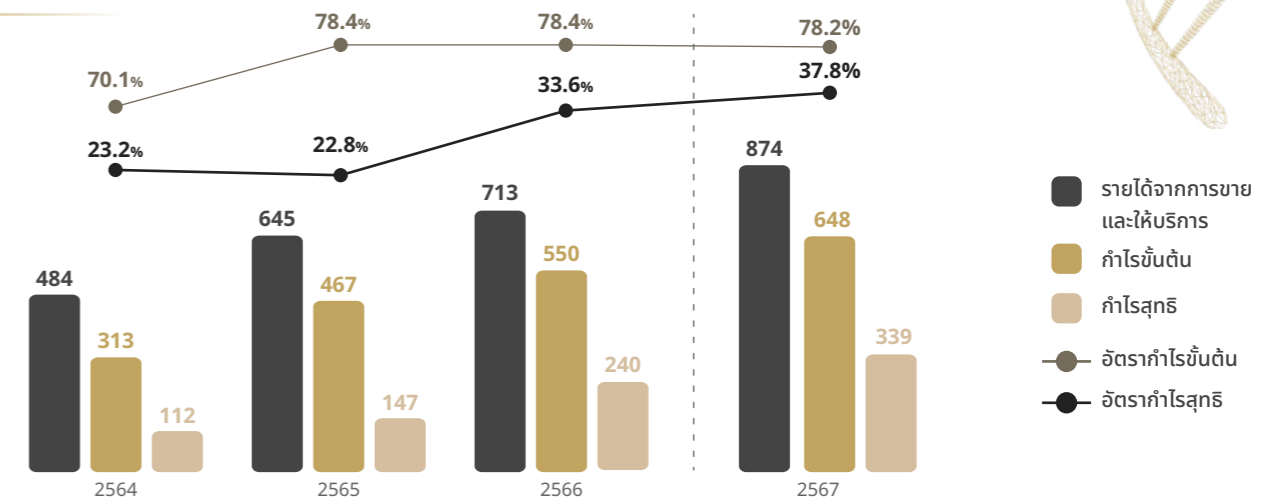
NK Cells 16.1%



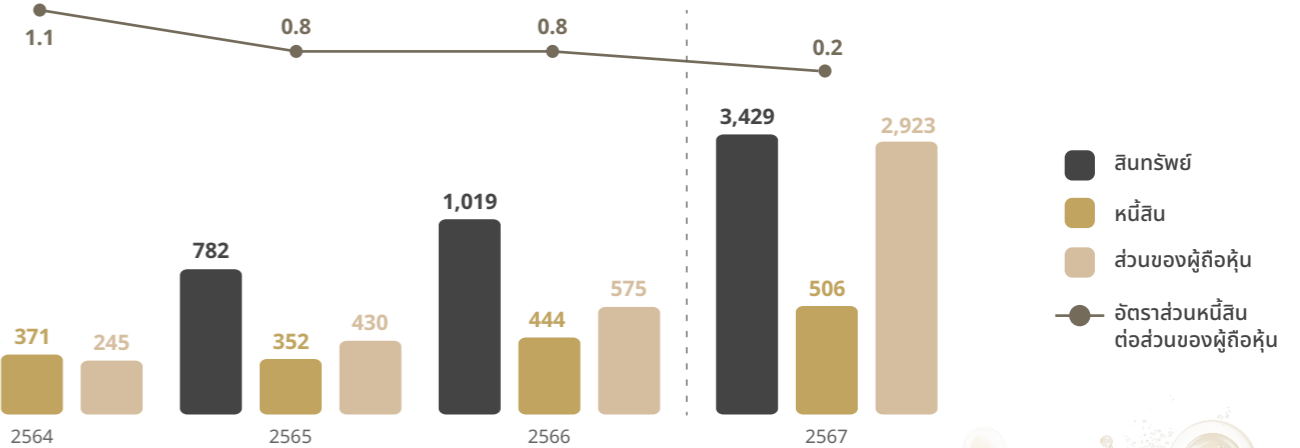
# วัตถุประสงค์การระดมทุน



# ผลการดำเนินงาน



# ฐานะทางการเงิน



# การเสนอขายหุ้น IPO

หุ้นสามัญเพิ่มทุนจำนวนไม่เกิน 268,000,000 หุ้น คิดเป็นไม่เกินร้อยละ 25.09 ของจำนวนหุ้นสามัญที่ออกและเรียกชำระแล้วทั้งหมดของกลุ่มบริษัทฯ ภายหลังจากการเสนอขายหุ้นเพิ่มทุนในครั้งนี้